



SERVICES CULTURE ÉDITIONS
RESSOURCES POUR
L'ÉDUCATION NATIONALE

**Ce document a été numérisé par le CRDP de Clermont-Ferrand
pour la
Base Nationale des Sujets d'Examens de l'enseignement professionnel**

Ce fichier numérique ne peut être reproduit, représenté, adapté ou traduit sans autorisation.

**CREATION D'UNE FRISE POUR UN RUBAN EN DENTELLE
DESTINE A HABILLER UNE BOTTE DE FEMME
Cette création s'inspirera du style LOUIS PHILIPPE.**

HISTOIRE.

Le style LOUIS PHILIPPE prend naissance en 1830 pour s'achever à la fin du règne du roi en 1848.
L'art de l'époque se caractérise par :

- Le goût du confort bourgeois ;
- La méfiance envers les créations originales d'où l'imitation des styles anciens ;
- L'introduction du machinisme dans la fabrication des objets manufacturés d'où la création en série.


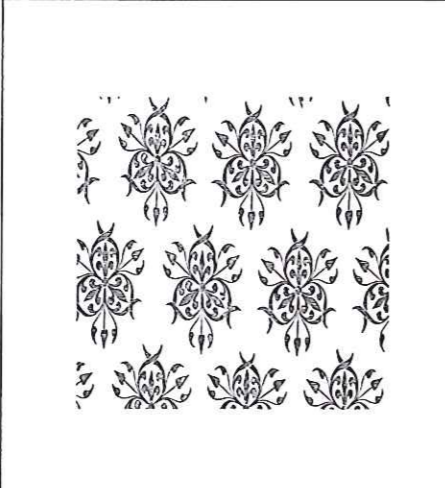
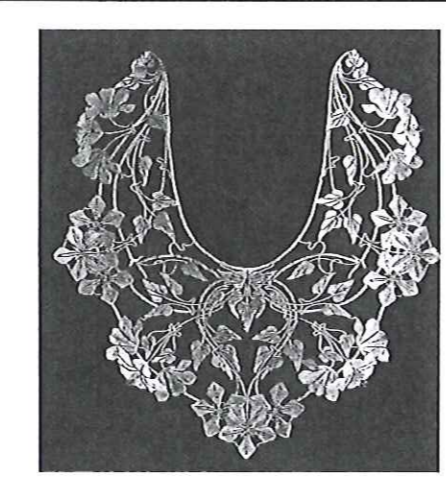
SUJET.

Un grand bottier parisien vous demande de créer une frise pour un ruban en dentelle destiné à habiller des bottes de femme. Il souhaite que les motifs soient répétés et s'inspirent du style LOUIS PHILIPPE.

Pour cela vous devez respecter les phases suivantes :

1. ANALYSE.

1.1. Après avoir observé les trois documents ci-dessous, vous les analyserez et vous répondez en rayant les mentions inutiles (plusieurs réponses sont possibles).

		
les motifs sont placés dans un type d'organisation utilisant : <ul style="list-style-type: none"> - La répétition - Le rayonnement - La superposition - La symétrie - L'alternance - Le changement d'échelle 	les motifs sont placés dans un type d'organisation utilisant : <ul style="list-style-type: none"> - La répétition - Le rayonnement - La superposition - La symétrie - L'alternance - Le changement d'échelle 	les motifs sont placés dans un type d'organisation utilisant : <ul style="list-style-type: none"> - La répétition - Le rayonnement - La superposition - La symétrie - L'alternance - Le changement d'échelle

1.2. En regardant attentivement la commode LOUIS PHILIPPE en ronce de noyer, sur le document 3/3, vous ferez un relevé des différentes nuances de brun dans les carrés situés à côté du meuble.
Technique : Crayons de couleur (une nuance par carré).

2. PROJET.

2.1. RECHERCHES.

- Après avoir sélectionné deux motifs de style LOUIS PHILIPPE, partiellement ou en totalité, sur la planche 2/3, vous ferez deux recherches de frise sur lesquelles vous réinvestirez les deux motifs relevés que vous organiserez suivant deux des compositions repérées lors de l'analyse en partie 1.
- Vous dessinerez vos recherches sur la page 3/3 dans les cadres prévus à cet effet.
- Vous indiquerez sous les cadres des recherches, quelles organisations vous avez choisies.
Vos recherches resteront au crayon de papier et vous pouvez utiliser le calque.

2.2. FINALISATION.

2.2.1. Dessin agrandi.

Après avoir sélectionné une de vos recherches, vous la finaliserez à l'échelle, dans la grand cadre inférieur de la page 3/3.

2.2.2. Mise en couleur.

Vous mettrez une moitié de votre dessin en couleur en utilisant, partiellement ou en totalité, la gamme de tons bruns issus de l'analyse de la commode Louis Philippe de la page 3/3.
Attention : Une des nuances sera utilisée comme couleur dominante.
Puis, vous procéderez à une mise en relief des motifs principaux en utilisant la couleur OR, à l'aide du feutre approprié (couleur OR, pointe 0,7).

Critères d'évaluation.

1. ANALYSE.

- 1.1. Justesse des réponses concernant les organisations.
- 1.2. Justesse du relevé des couleurs.

2. PROJET.

2.1. RECHERCHES.

Respect des organisations découvertes en phase d'analyse.

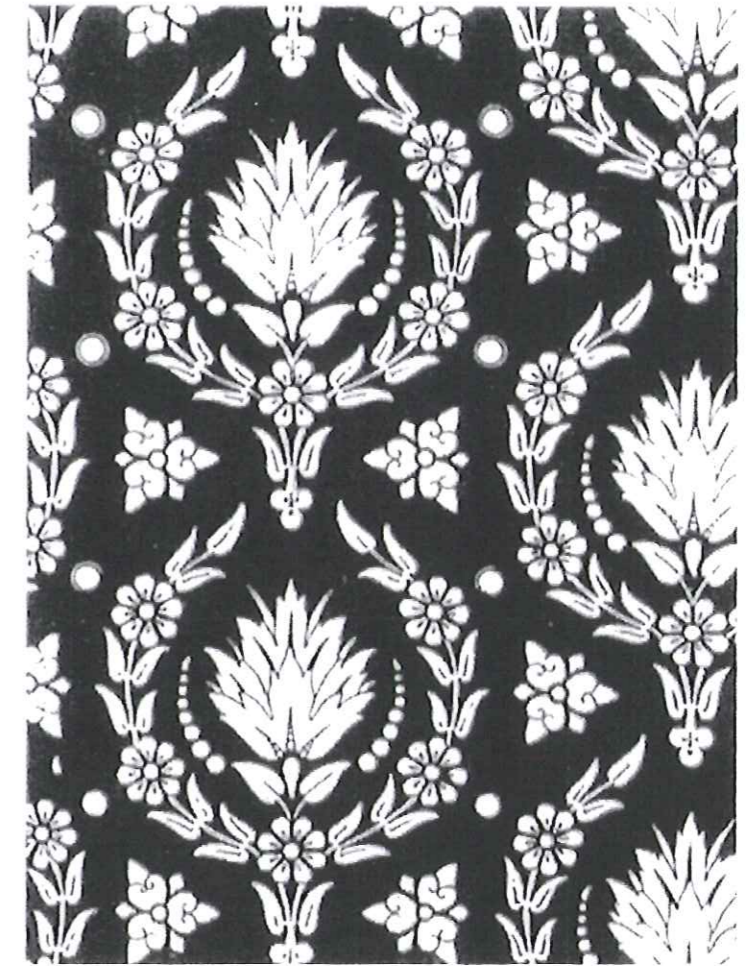
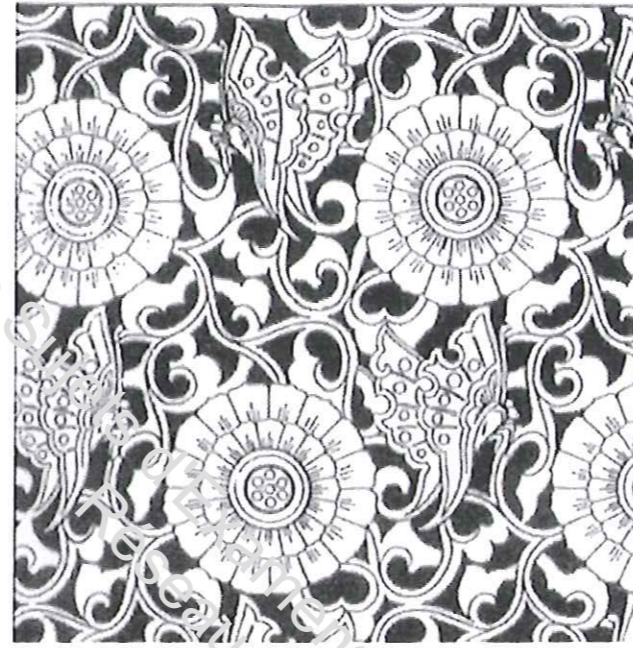
2.2. FINALISATION.

- 2.2.1. Précision du dessin
 - 2.2.2. Richesse de l'harmonie colorée, et lisibilité des motifs mis en relief.
- Soins et qualité graphique de l'ensemble.

Groupement Inter académique II	Session 2010		Facultatif : Code	
Examen et spécialité CAP ARTS DE LA DENTELLE Option fuseaux et aiguille				
Intitulé de l'épreuve EP1- Analyse d'une situation professionnelle - Partie projet graphique				
Type SUJET	Facultatif : date et heure	Durée 3 heures	Coefficient 4	N° de page/total 1/3

MOTIFS ORNEMENTAUX DE STYLE LOUIS PHILIPPE

Ces documents sont tirés de l'ouvrage "Ornements et motifs XIXe siècle" de l'édition AVENTURINE.



Bibliothèque Nationale des

SSIS

professionnel

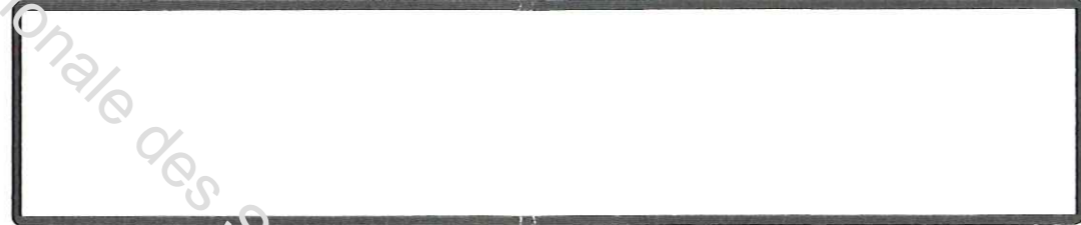
Réalisation graphique

d'une frise pour un ruban en dentelle pour des bottes.



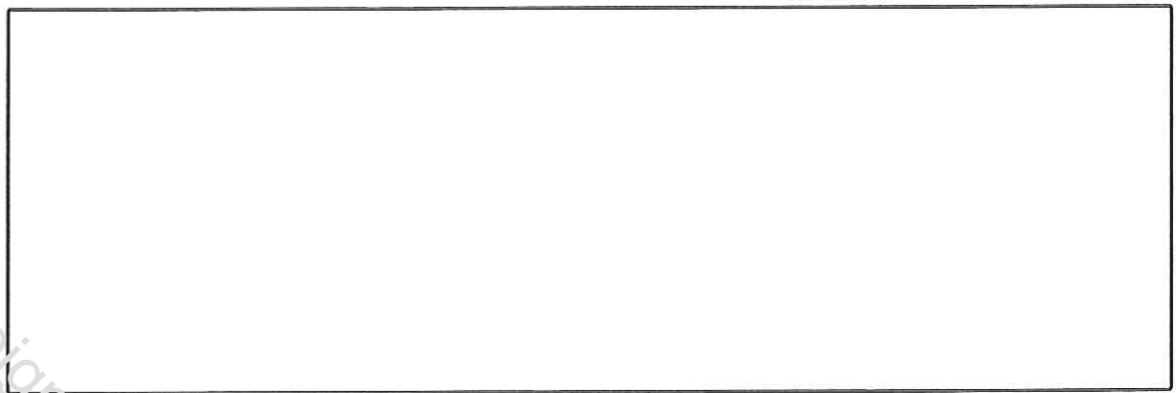
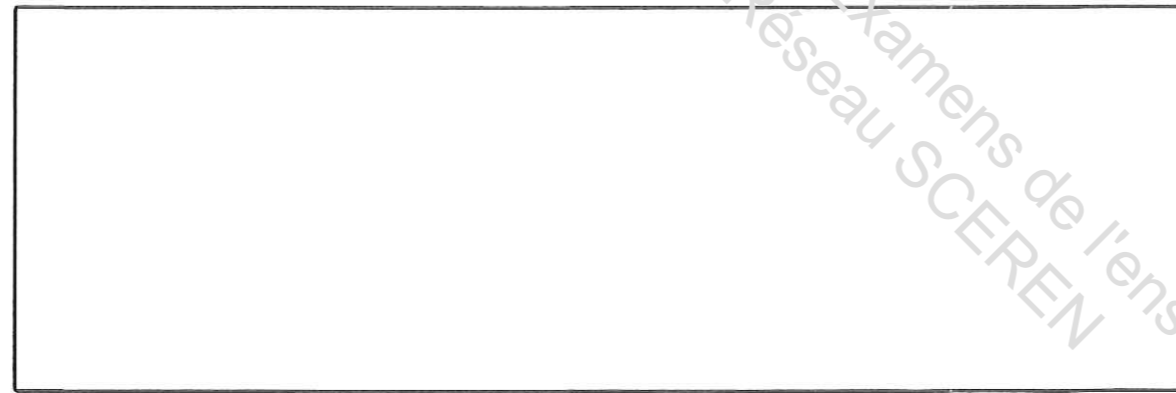
RUBAN en dentelle

Relevé de la gamme chromatique marron



Commode Louis Philippe
Essence: Ronce de noyer

RECHERCHES



PROJET FINAL du dessin du ruban à l'échelle 1

Partie à mettre en couleurs

